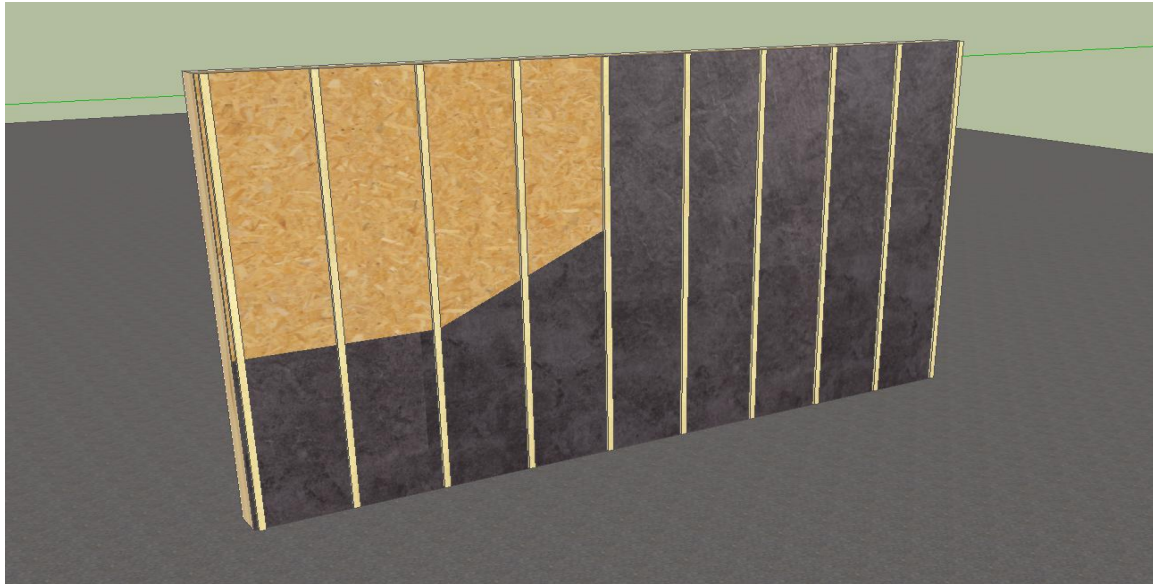


Comment réaliser un Mur ossature bois



Tous d'abord analysons de quoi et composé un mur ossature bois (MOB) :

Pour réaliser un mur ossature bois vous aurez besoin :

1 / Montant d'ossature :

Plusieurs sections de montant sont possible (45x95mm, 45x120mm, 45x145mm, 45x220mm)
Vous choisirez cette section en fonction de la résistance de votre mur ou l'épaisseur d'isolation que vous souhaitez mettre à l'intérieur.

On peut vous proposer aussi différente essence (épicéa traitée classe 2 ou non traitée et du douglas).
L'avantage du douglas pas besoin de lui faire de traitement il est naturellement traité.

2/ Panneau d'osb :

Selon la norme le panneau d'osb doit avoir une épaisseur de 12 mm et principalement ce sont des panneaux de 119.6 x 280 cm

3/ pare pluie :

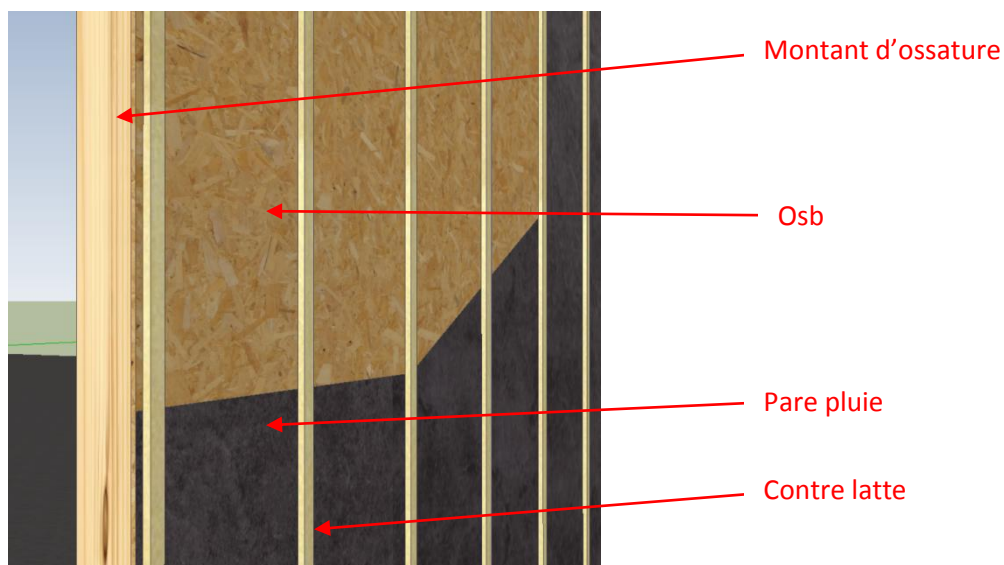
Le pare pluie est un film à double fonction il protège la partie extérieur des murs et toitures lors des intempéries tout en permettant d'évacuer la vapeur d'eau qui provient de la maison. Composé d'une partie étanche à la pluie, il est perméable à la vapeur d'eau et renforcé de fibres pour la solidité.

On peut vous le proposer en rouleau de 1.5 m de largeur par 50 m de long

4/ Les contre lattes :

Tasseau de bois de section 18x40 mm en épicéa traitée classe 2, elles permettent de maintenir le pare pluie et de créer un lame d'air entre votre bardage et le pare pluie et surtout fixer votre bardage.

Détail du mur ossature bois :

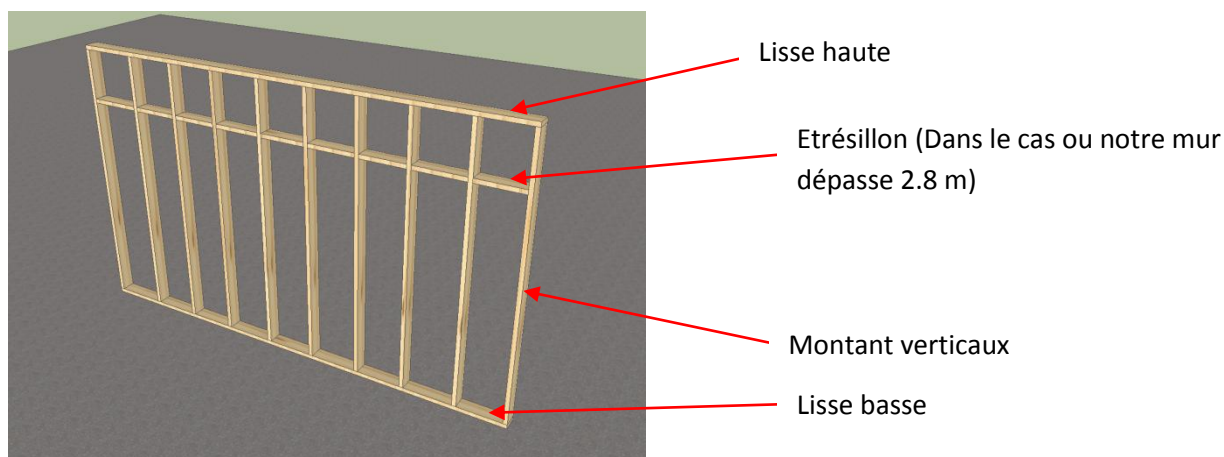


Maintenant que vous savez de quoi est composé votre mur passons à l'étape de la réalisation de notre ossature.

Etape 1 : Réalisation de l'ossature:

Tous d'abord il vous faudra un plan de votre construction pour pouvoir réaliser plus facilement vos murs n'hésitez pas à contacter **notre bureau d'étude spécialisé dans les murs ossature bois.**

Composition de l'ossature

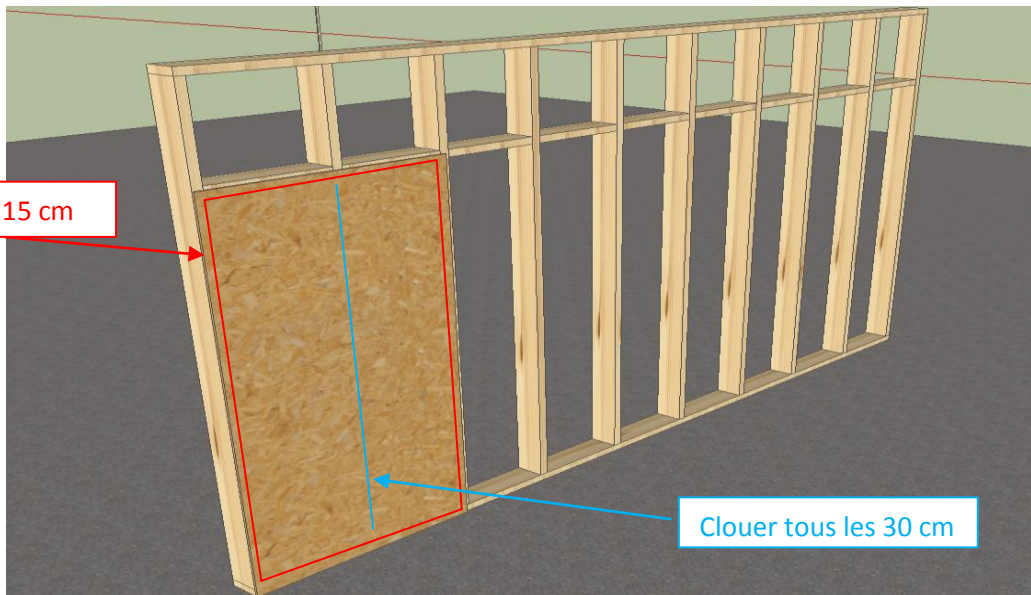


Tous d'abord définir la hauteur et la largeur de votre mur fini.

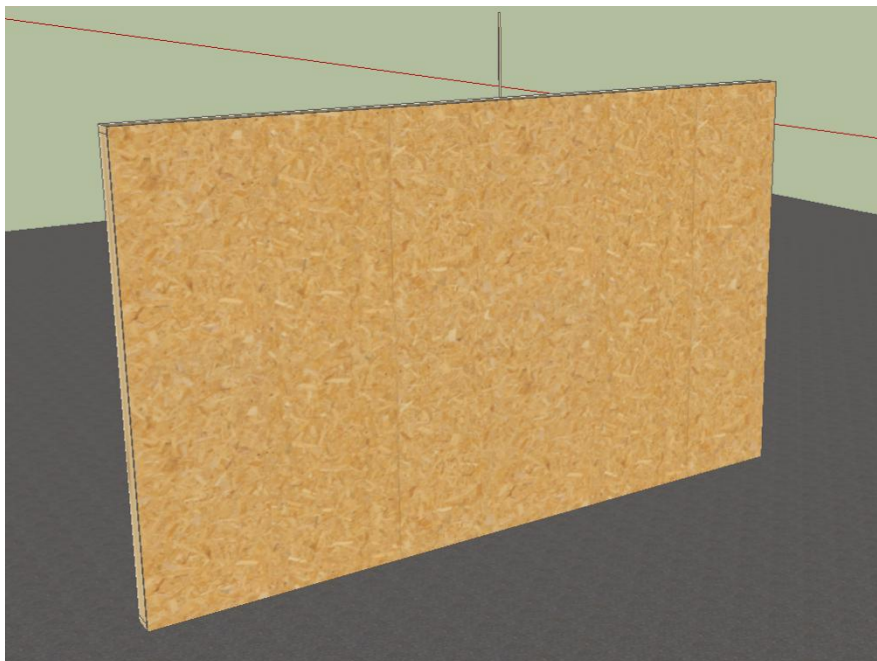
Une fois ceci défini découper votre lisse basse et haute à la largeur de votre mur, puis vos montants verticaux en fonction de la hauteur de votre mur désiré. Le nombre de vos montants verticaux dépendra de la largeur de votre mur, leur implantation va être très importante car l'osب doit être cloué sur tous le tour de la plaque. C' est pourquoi dans le cas ci-dessus sachant que nos plaques ont une dimension de 119.6 x 280 cm nous rajoutons un étrésillon pour que la plaque soit cloué sur tout son tour. Donc tout les deux montants s'assurer que l'axe de celui-ci tombe bien à 119.6 cm et faire de même pour les suivant. Vissés les montants verticaux à travers les lisses basse et haute à l'aide de 2 vis dans chaque lisse de diamètre 6 mm et de longueur 120 mm.

Etape 2 :Pose de panneaux d'OSB :

Une fois votre ossature terminée il ne vous reste plus qu'à venir y clouer les panneaux d'osb.
Voir schéma ci-dessous :



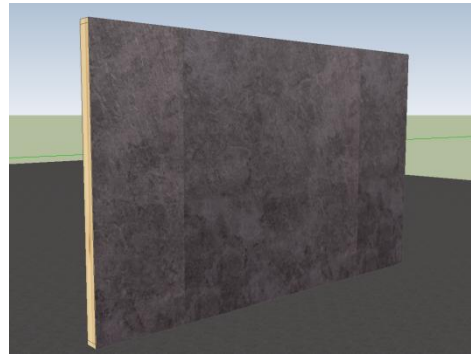
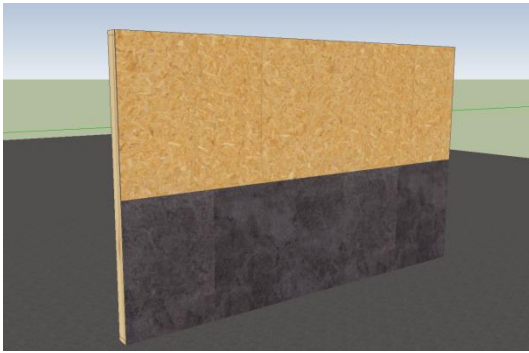
Le panneau d'osb doit être cloué sur tous son tour avec des pointes de 2.5 mm de diamètre et 70 mm de long placé environ tous les 15 cm. Pour le montant situé à l'axe du panneau cloué le tous les 30 cm environ. Puis recommencer cette opération jusqu'à votre ossature entièrement recouverte d'osb. Schéma ci dessous



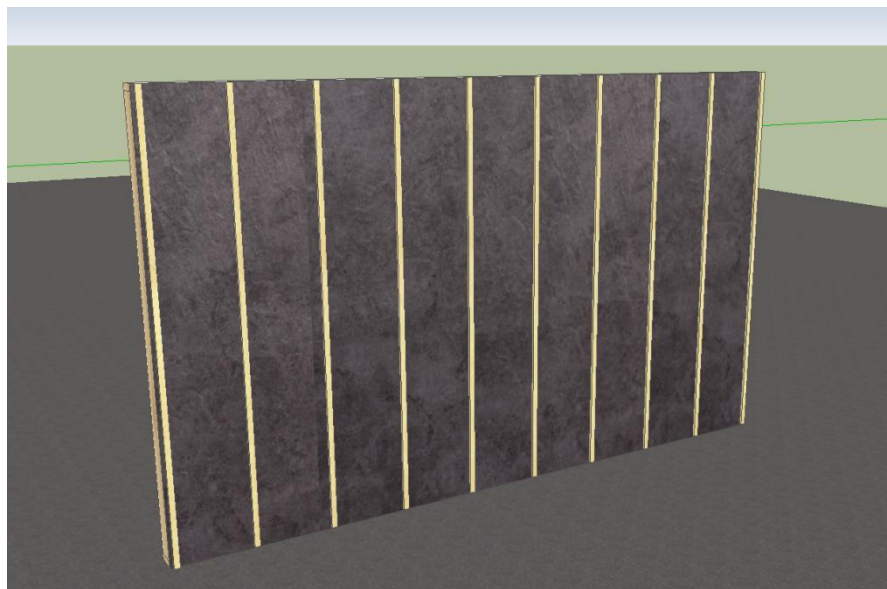
Etape 3 :Pose du pare pluie :

La pose du pare pluie ce commence toujours par le bas de mur.

Dérouler votre rouleau puis agraffer le contre le mur en prenant soin de bien le tendre et de l'installer bien droit. Découper votre pare pluie une fois arrivé à la fin du mur en laissant environ 20 cm en plus. Ceci permettra soit de venir raccorder un autre mur ou de venir bien étancher son panneau. Puis recommencer cette opération avec la bande du dessus n'oublier surtout pas de faire un recouvrement avec la bande du dessous d'une dizaine de cm.



Cette étape terminée découpé les contre lattes à la dimension du panneau. Fixés les à l'aide de clou en prenant soin de les positionner en face des montants verticaux de l'ossature.



Voilà votre panneau est enfin fini vous pouvez maintenant venir y appliquer un bardage.

VOIR NOTICE POSE DU BARDAGE